



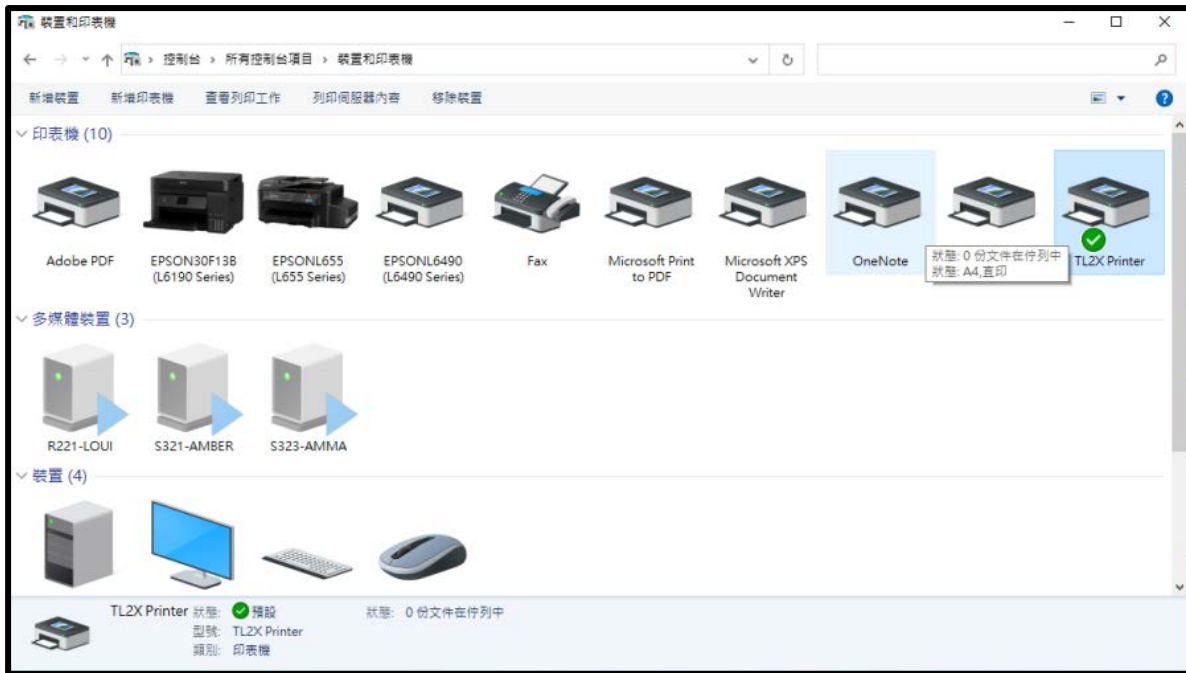
SPRT TL21 熱感微型印表機標籤設定(WORD 範例)

1. 請先安裝印表機驅動程式： 微創系統官網連結。

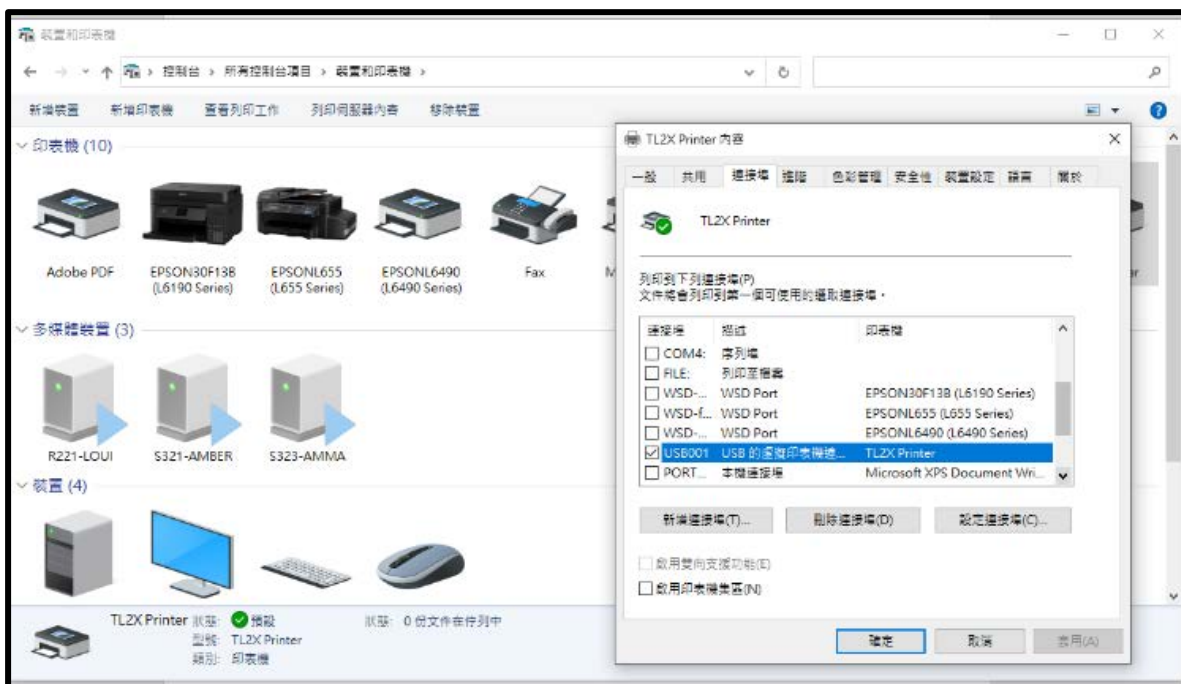
<http://www.vsi.com.tw/product/6/category/33/item/98>

檔名：SP-DRV-TSPL-LABEL(v2.7)_forcedel_2021080401

2. 安裝完後可設定成預設印表機。



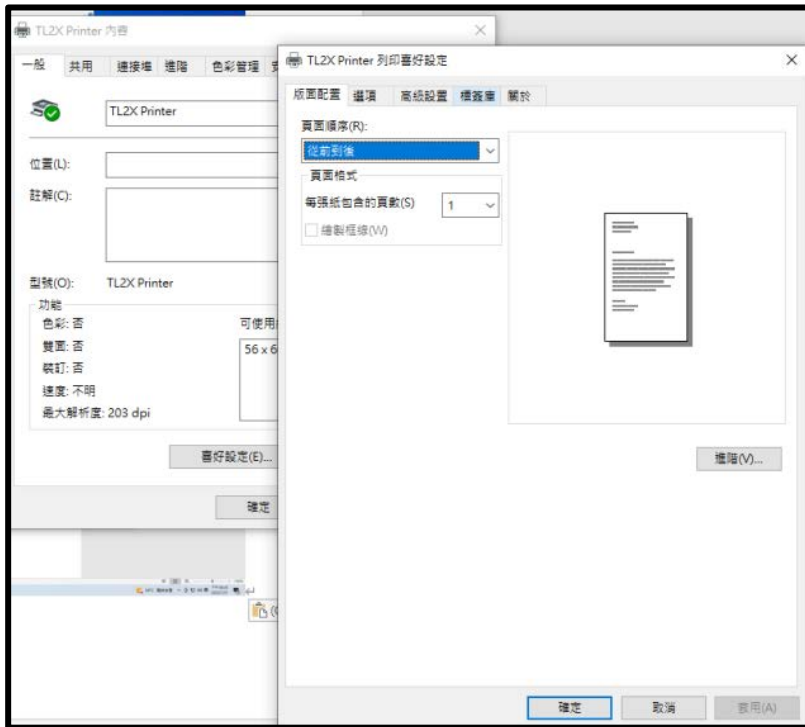
3. 至控制台→裝置與印表機→選擇印表機 TL2X Printer→滑鼠右鍵點內容→點選「印表機內容」→連接埠位址→USB 選系統自動選取 USB001→網路請先建立 IP 位址 (詳網路設定 SOP)。





SPRT TL21 熱感微型印表機標籤設定(WORD 範例)

4. 滑鼠移至印表機圖案，按右鍵→點選「印表機喜好設定」。



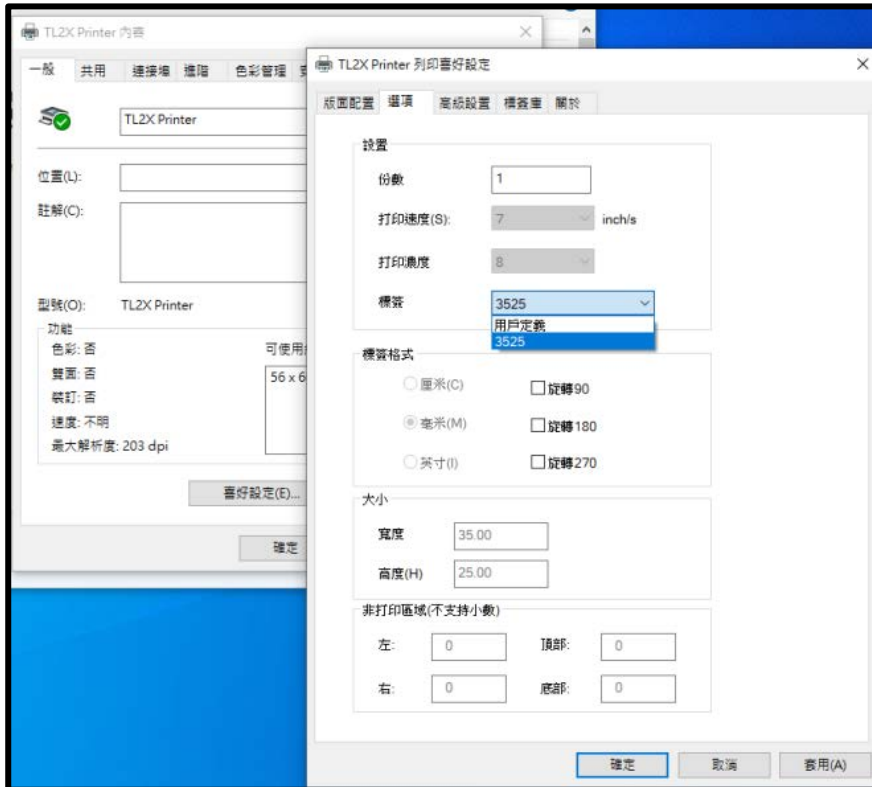
5. 至標籤庫選項→建立新標籤確定後→按右下→套用。





SPRT TL21 熱感微型印表機標籤設定(WORD 範例)

6. 至「選項」→選擇「新建標籤檔案(3525)」後→按「套用」。



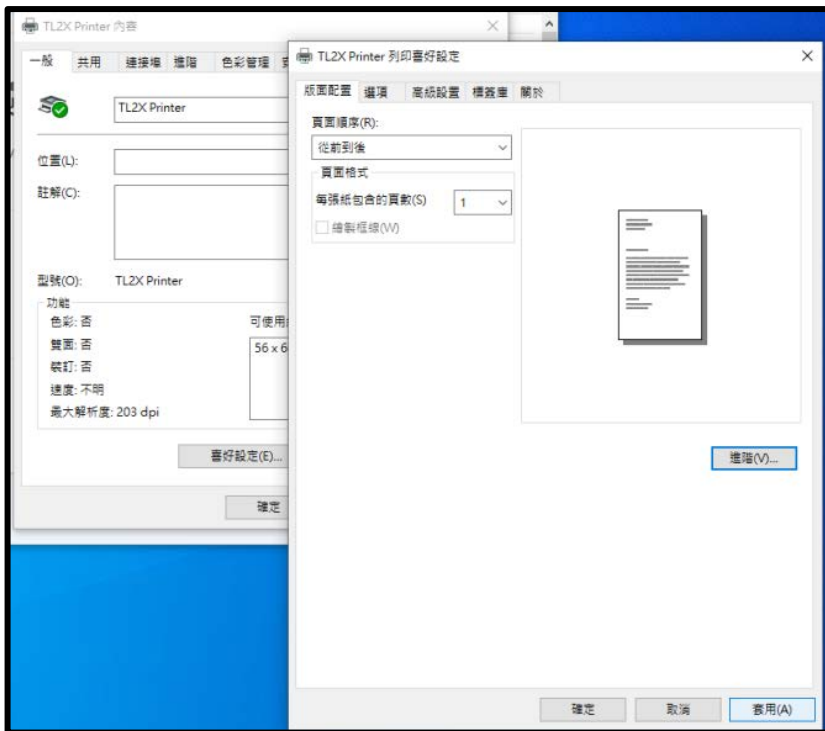
6-2. 標籤列印出紙方向如要變換可在此設定。



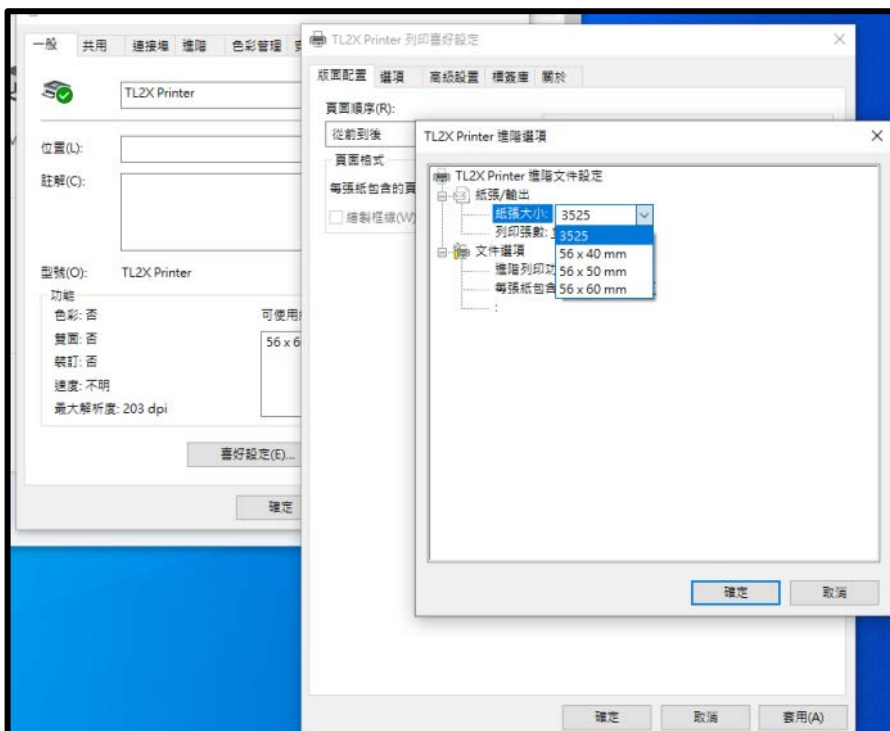


SPRT TL21 熱感微型印表機標籤設定(WORD 範例)

7. 至 版面配置 → 點選「進階」。



8. 選擇系統→紙張大小(3525) →確定→版面配置→點選右下「套用」。

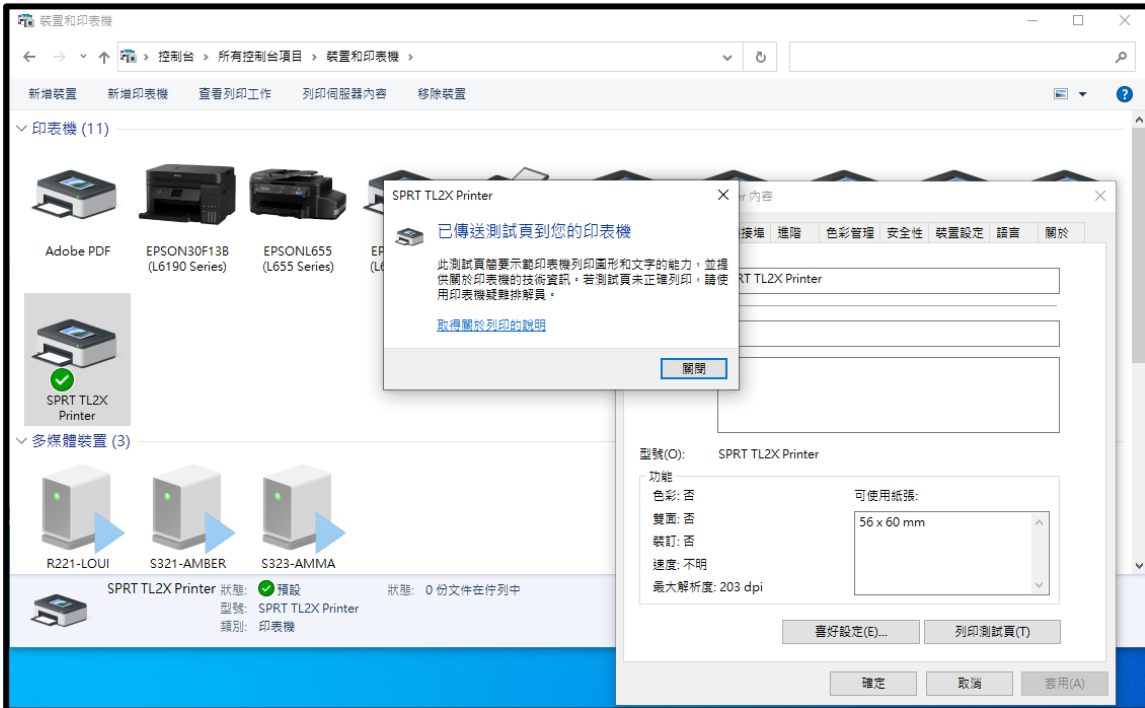


標籤設定完成。

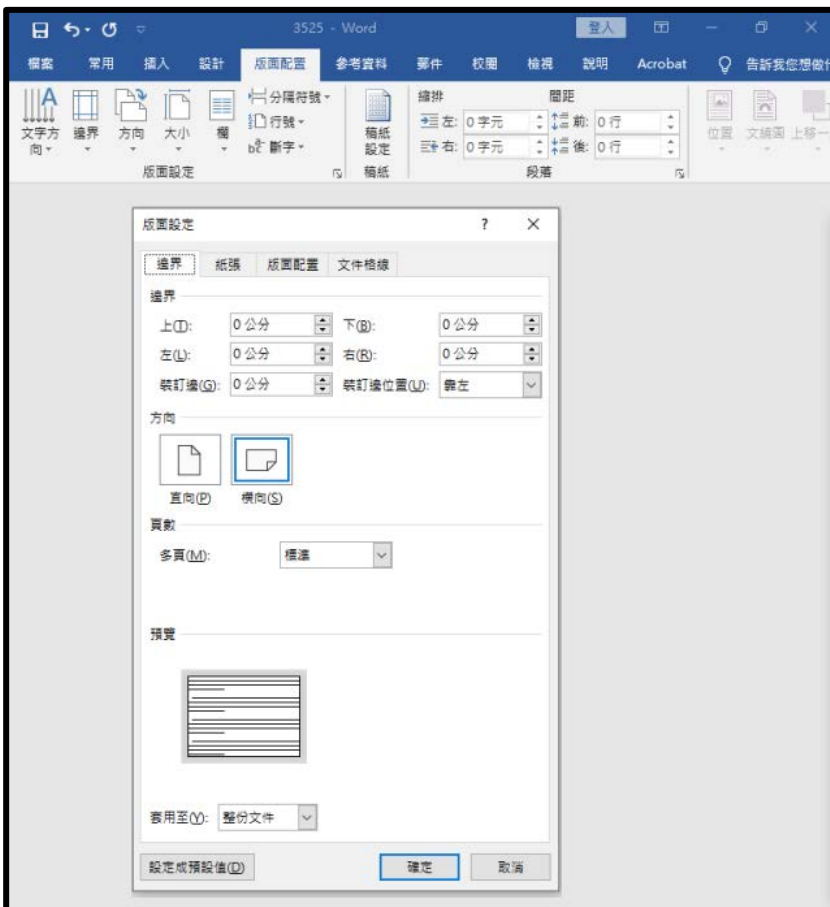


SPRT TL21 熱感微型印表機標籤設定(WORD 範例)

9. 列印測試頁。



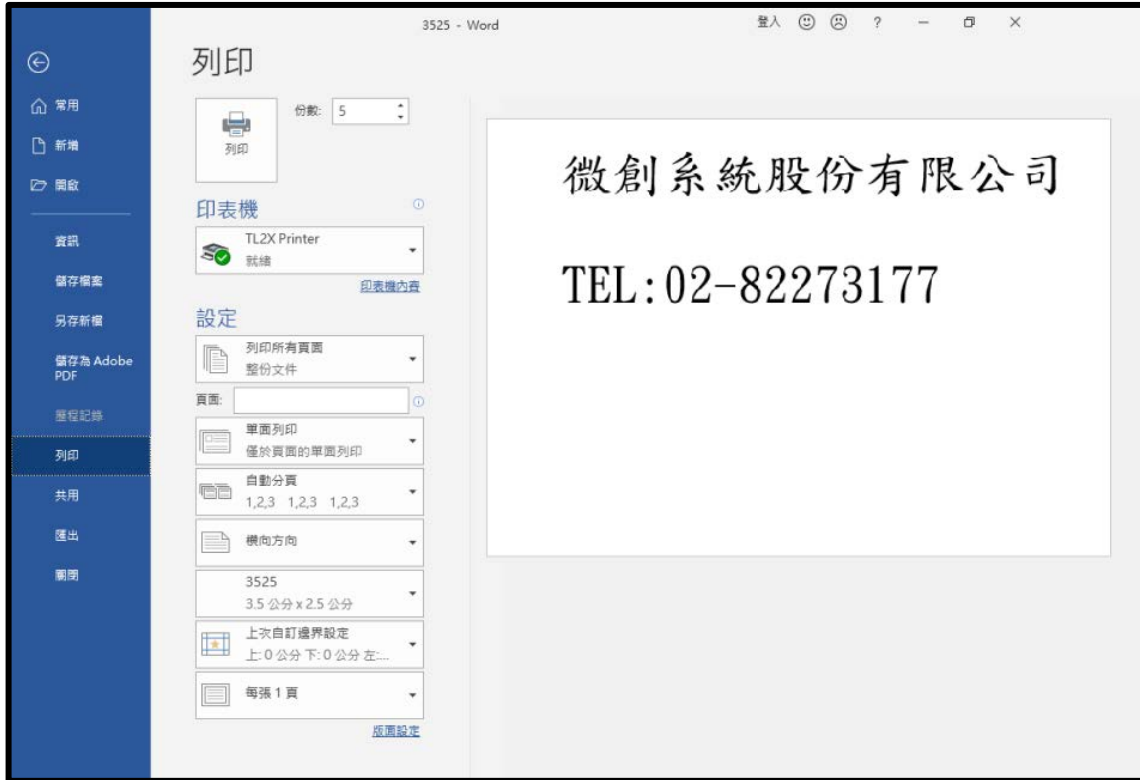
10. 在 WORD 下開啟與編輯新文件→紙張大小設定 3525→上下左右邊界可都設為「0」。





SPRT TL21 熱感微型印表機標籤設定(WORD 範例)

11. 編輯文字如範例可列印測試



印表機測試頁



WORD 範例列印