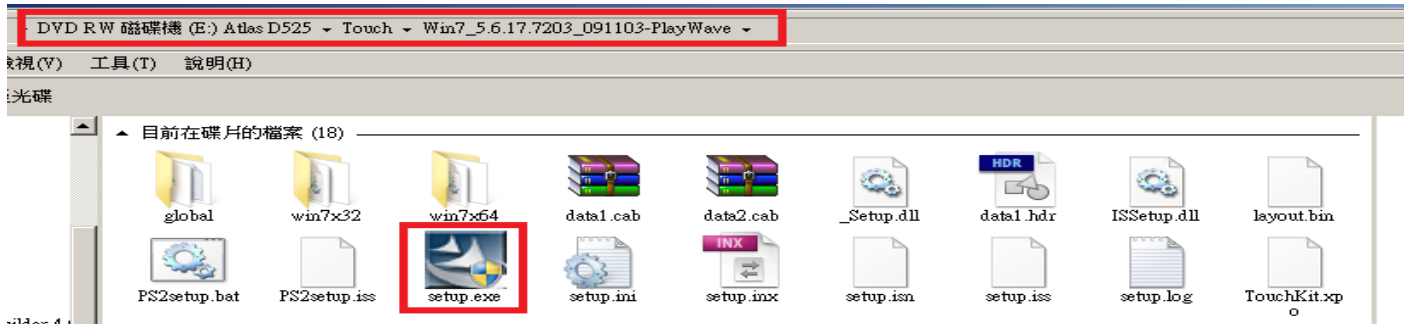


微創ATLAS D525 一體成型POS主機 Touch Driver安裝教學

◎ ATLAS D525 開機無法觸控(使用滑鼠可正常操作)。請依以下步驟重新安裝 Touch Driver:

一、請於光碟片找安裝檔或至微創官網「檔案下載→驅動程式」下載” [Atlas D525 \(Touch Driver\)](#)” 執行。



二、執行此安裝檔至結束(1~12)。Touch 功能即可正常使用。

