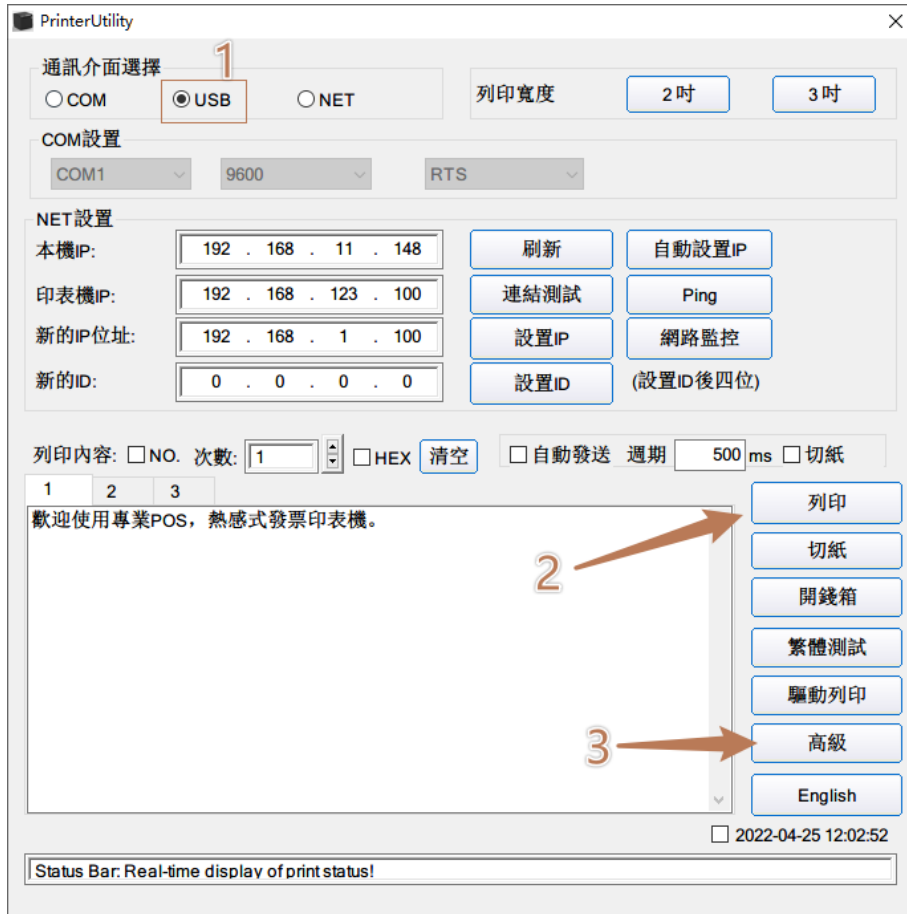


藍牙印表機設置

1、打開 CD 裡"Tools" 資料夾的 "PrinterUtility"，打開 PrinterUtility.exe 軟體，按步驟設置印表機。如圖：



"1" 選擇 USB介面選項

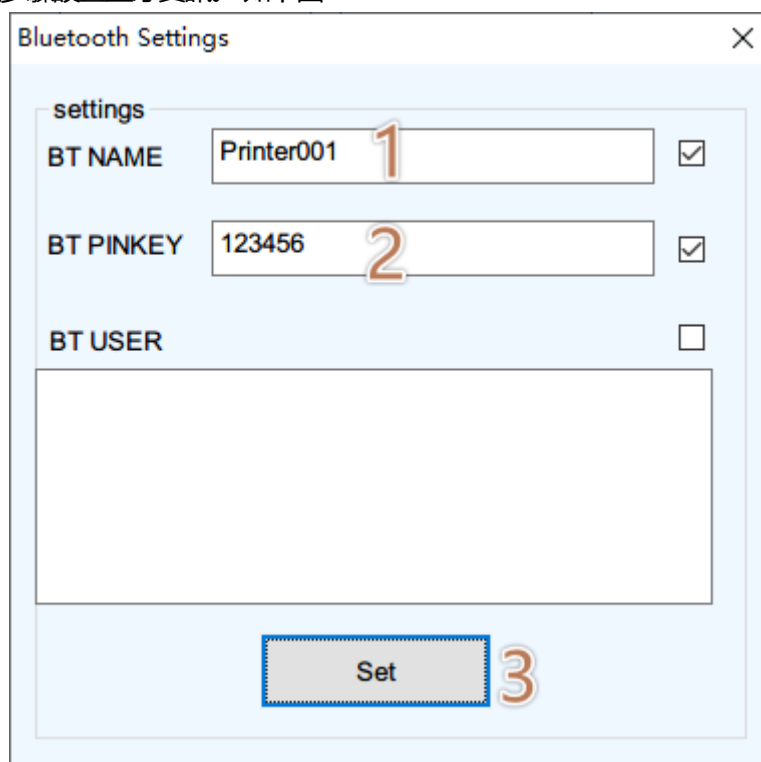
"2" 點擊"列印"測試印表機是否正常

"3" 通過以上設置並測試印表機正常，再點擊"高級"選項會彈出相應的高級視窗

2、點擊「高級」彈出視窗。如圖：



3、點擊「藍牙設置」，按步驟設置藍牙資訊。如下圖：



"1" 設置藍牙印表機名稱（藍牙印表機出廠預設名稱為"Printer001"）

"2" 設置藍牙印表機密碼（藍牙印表機出廠預設名稱為"0000"）

"3" 通過以上設置后，點擊"Sett"來設置藍牙印表機參數。