

RS30 系列



工業級設計的企業用智慧型手機

CipherLab RS30 系列可以滿足需要直接面對顧客的行動工作者在外勤銷售、外勤服務、零售及醫療產業的應用需求。RS30 觸控式行動電腦是一款兼具堅固耐用與直覺操作的智慧裝置，使用者介面如同一般的智慧型手機。堅固耐用的設計讓 RS30 即使在嚴苛的工作環境也能正常運作。此外，RS30 具備長效電力，可支援超過一個班次的工作時間。簡言之，RS30 是一款專為企業用戶需求所設計的觸控式行動電腦。



RS30 系列

觸控行動電腦



兼具防護性的觸控體驗

RS30 觸控式行動電腦為一款內建工業級條碼讀頭的耐用型智慧手機。它堅實耐用的機身能確保戶外應用無虞。超大螢幕並搭載 Android 作業系統，提供跟一般智慧型手機一樣簡單直覺的使用介面。另外搭配多種條碼讀頭、NFC 與其他功能，RS30 提供行動工作者兼具耐用性與智能設計的聰明解決方案。



直覺操作的全面效益

RS30 觸控式行動電腦是一款採用 Android 4.4 作業系統並內建多點觸控螢幕的智慧型手機。如同個人智慧型手機的操作介面，讓使用者無須額外訓練就可輕鬆上手。高敏感度的觸控螢幕，能自動感應使用者手指觸控或戴上乳膠手套的操作，無需人工切換。4.7 吋超大螢幕讓使用者能迅速瀏覽相關資訊並快速回應顧客需求，260 克輕巧設計確保使用者隨身攜帶也沒有負擔。



工業級設計確保企業投資

RS30 觸控式行動電腦擁有堅固的機身設計，確保其整體功能受到全面保護。通過 IP54 防塵防水標準，戶外使用也不怕雨水或灰塵的影響。另外也能承受 1.2 公尺的水泥地掉落測試，以及 0.5 公尺高度 150 次的滾摔測試。使用者也可以選擇搭配機身保護套，讓落摔防護可提升至 1.5 公尺，滾摔防護則強化為 500 次 0.5 公尺高度。此外，與一般智慧型手機相較，RS30 耐得住高溫或低溫的操作環境。加上螢幕採用康寧第三代 Gorilla 玻璃，具有抗磨耐刮的特性，即使把 RS30 跟零錢與鑰匙一起放在口袋，也不必擔心螢幕會被刮傷。



保護資料預防遺失

透過穩定的 WIFI 傳輸，RS30 能確保資料傳輸的正確性與即時的溝通。支援快速的漫遊與自動回連，讓 RS30 避免傳輸時發生資料遺失的狀況。戶外使用時，3.8G HSPA+ 可提供高品質的資料傳輸。除此之外，RS30 的備用電池支持熱插拔功能，確保主電池電力耗盡前所蒐集的資料不會遺失。



精準且高效率的資料收集

RS30 提供一維成像、雷射和二維條碼讀頭，支援在室內環境與戶外陽光下讀取一維及二維條碼。RS30 搭載 NFC，不但支援點對點傳輸以及簡化裝置的設定更新與管理，也可以近距離讀取 RFID 標籤。當使用 NFC 進行行動支付時，內建的 SAM 卡插槽也讓資料能透過加密來確保傳輸的安全性。



讓作業更有效率的加值軟體

RS30 觸控式行動電腦具備條碼讀取設定與按鍵配置功能，讓裝置的設定更具彈性與效率。此外，RS30 也有第三方程式編輯軟體套件可供使用，能透過包括 Kalipso Mobile Application Generator 以及 SOTI MobiControl 來客製化 RS30 設定來滿足特定的需求。

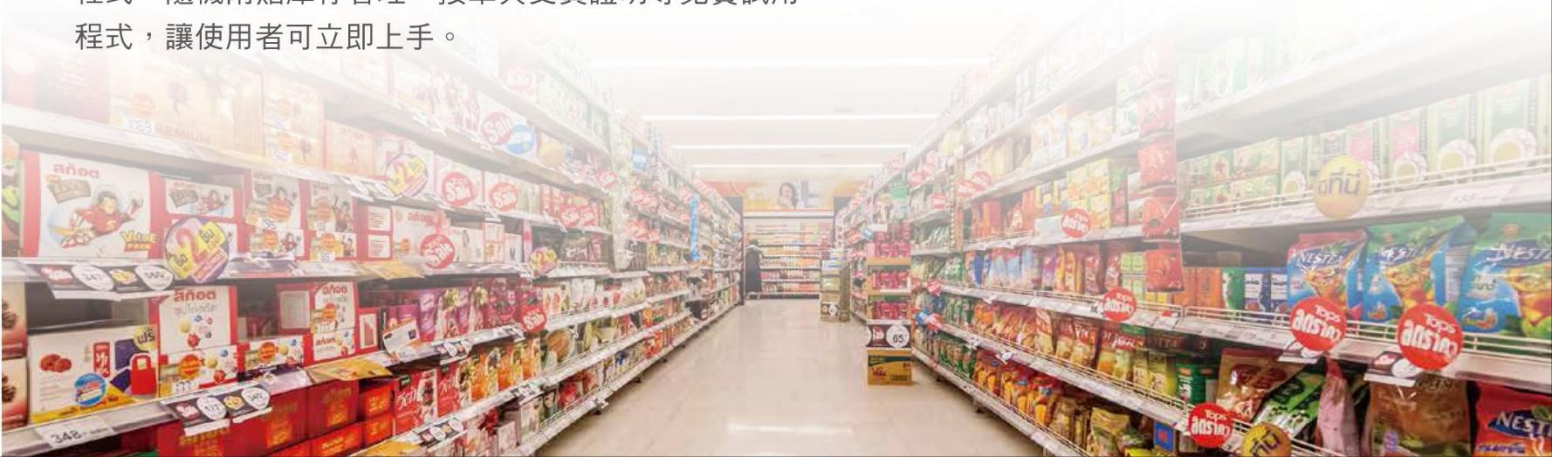


Kalipso Mobile Application Generator 讓您更輕鬆快速地客製化應用軟體

第三方開發的 Kalipso Mobile Application Generator 是專為 Windows® 與 Android 作業系統所設計的應用程式編輯軟體，可以協助使用者輕鬆地客製化各種應用程式。隨機附贈庫存管理、接單與交貨證明等免費試用程式，讓使用者可立即上手。

SOTI MobiControl 改善遠端裝置管理

SOTI MobiControl 軟體能完整支援遠端裝置管理，讓您無需將行動裝置帶回辦公室也能進行設定與軟體更新。



RS30 系列

觸控行動電腦



效能	作業系統	Android 4.4
	CPU	Cortex 1.3 GHz 四核心處理器
	記憶體	8GB Flash / 1GB RAM
	擴充性	支援使用 SDHC 的 micro SD 插槽 (可擴充至32GB)
	SIM卡 / SAM卡插槽	2 個SIM卡插槽, 1個SAM卡插槽
	操作電池	可充電式 3.7V 2500 mAh 鋰電池
	工作時數 ¹	10 小時
	提示方式	三色 LED 燈, 震動器, 揚聲器
支援介面	USB 2.0 OTG, 與充電點	
無線通訊	廣域無線網路 (WWAN) ²	GSM / GPRS / EDGE / WCDMA / HSDPA / HSUPA / HSPA+ GSM / GPRS / EDGE: 850 / 900 / 1800 / 1900 ; UMTS / HSDPA / HSUPA: 850 / 900 / 1900 / 2100
	無線區域網路 (WLAN)	IEEE 802.11 b/g/n
	WLAN 安全協定	WPA(PSK), WPA2(PSK), WEP, TKIP, AES, EAP (MD5 CHAP, MS CHAP V2, TLS, PEAP)
	無線個人網路 (WPAN)	藍牙 Class II, V4.0, V2.1 with Enhanced Data Rate (EDR)
	藍牙規範	GAP, SDP, GOEP, SPP, OPP, HID, HSP, HFP, FTP, BPP, BIP, PBAP, A2DP, AVRCP, PXP, HOGP
	GPS	GPS / AGPS
資料擷取	條碼掃描	線性成像讀頭 / 雷射讀頭 / 二維條碼讀頭
	RFID 讀取/寫入	HF RFID 13.56 MHz frequency, 支援標籤: ISO14443A, ISO14443B, 與ISO15693 提供SAM卡插槽 支援NFC (點對點傳輸, RFID標籤讀取, RFID標籤模擬)
	相機	800萬畫素, 附可調控閃光燈並能自動對焦
實體特性	顯示螢幕	4.7吋 qHD 540 W x 960 H 畫素, 510 NITS超亮背光, 穿透式IPS LCD, 康寧Gorilla第三代玻璃
	觸控面板	電容式觸控, 可支援手指或乳膠手套觸控
	互動式感應器	光度感應器, 距離感應器, 加速度感應器, 電子羅盤
	鍵盤	專屬掃描鍵, 4個可編輯按鍵, 音量控制鍵
	音效	喇叭, 低噪音低回音的雙陣列數位麥克風
	尺寸 (長 x 寬 x 高)	155 x 80 x 17.3 mm / 6.1 x 3.1 x 0.68 in.
	重量 (雷射讀頭並含電池)	260 公克 (視結構配置而定)
使用環境	操作溫度	-20 C 至 50 C / -4 F 至 122 F
	儲存溫度	-30 C 至 70 C / -22 F 至 158 F
	濕度 (非凝結)	操作 10% to 90% / 儲存 5% to 95%
	防護設計	SGS 認證 1.2公尺 (4 英尺) 多次掉落水泥表面測試, 每面5次 / IP54 / 150次50公分滾摔測試 搭配保護套: SGS 認證 1.5公尺 (5 英尺) 多次掉落水泥表面測試, 每面5次 / IP54 / 500次50公分滾摔測試
	靜電放電	± 15 kV 空氣放電, ± 8 kV 直接放電
	認證規範	CE, RoHS, REACH, WEEE, ErP, RCM, NCC, FCC, JRL, TBL, CTA
開發支援	Cipherlab API for Android	
應用軟體	Reader Configuration, AppLock, Programmable Keys, Kalipso Application Generator, SOTI MobiControl, Zello, MAPS.ME	
配件	充電座, USB卡扣式充電線, 保護套, micro USB傳輸充電線	
保固期	1 年	

1. 在關閉RFID與藍牙傳輸, 並開啟無線區域網路(802.11 b/g/n)下, 用雷射讀頭每20秒讀一次條碼測試所得的結果。
2. 本產品通過一般性電信認證, 實際連線狀況需視當地電信業者所提供服務而定。

